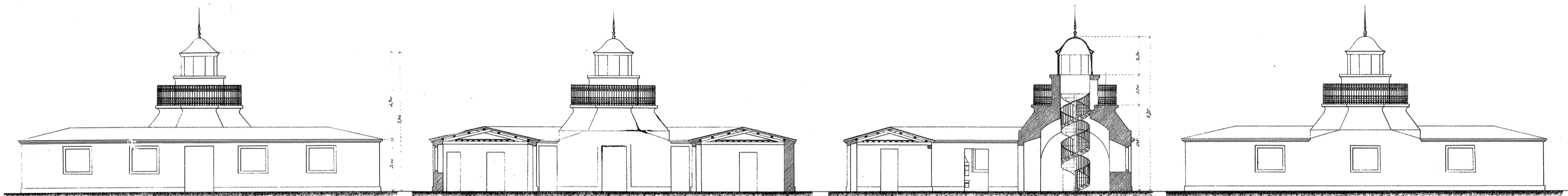


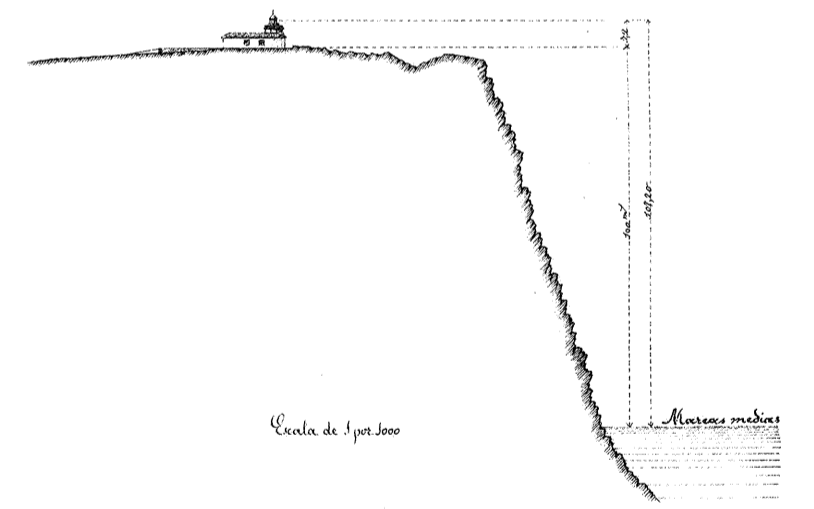
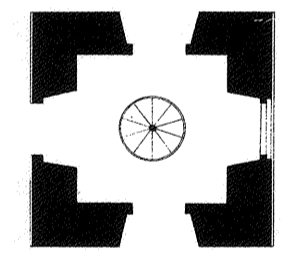
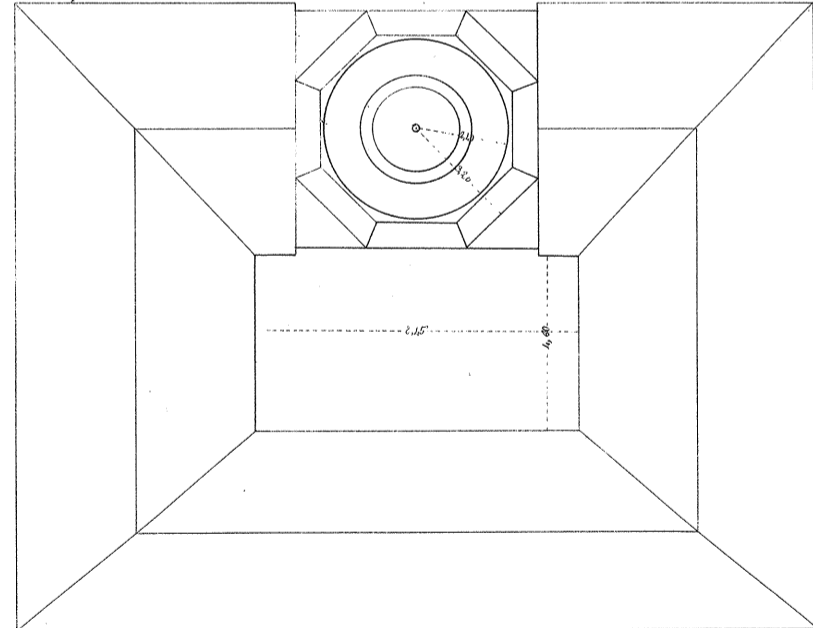
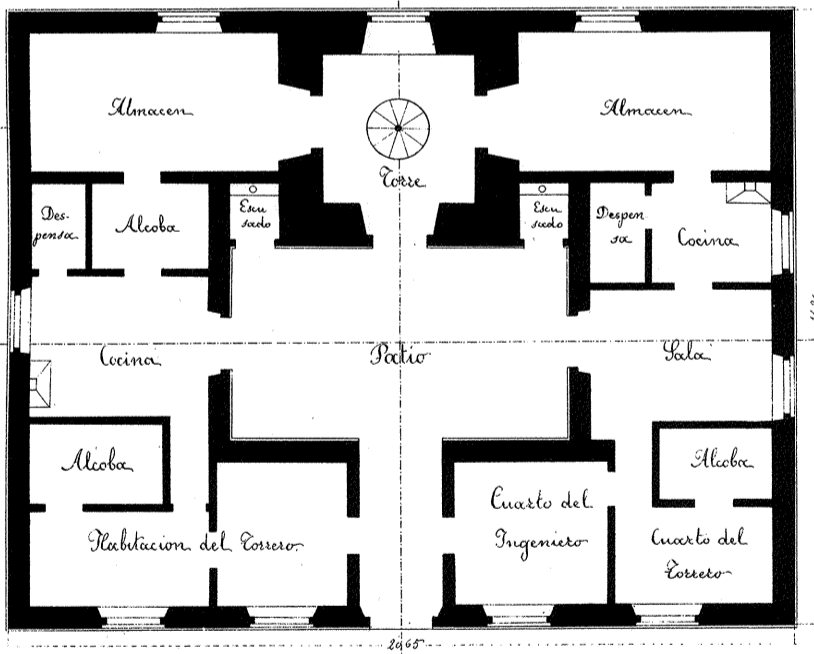
FARO DE LAS ISLAS SISARGAS

en la
Provincia de la Coruña

4.º orden.

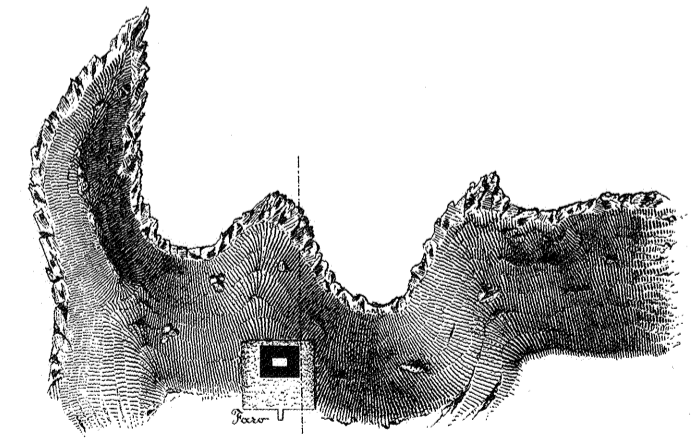


Escala de 1 por 100.



Escala de 1 por 1000

Mareas medias



Escala de 1 por 2000

Situación. Longitud, 27.º 37' 57" O.
Latitud, 43.º 25' 50" N.
Sobre la Isla Mayor.

Altura. Del emplazamiento sobre el nivel del Mar, 500,00.
Del foco luminoso sobre el emplazamiento, 7,20.
Del foco luminoso sobre el nivel del Mar, 507,20.

Servicio.
Luz blanca, con destellos rojos de 4.º en 4.º.
Aparato Dióscuro.
Alcance ordinario, 52 millas.
Número de faros, 2.
Alimentado en Julio de 5853.