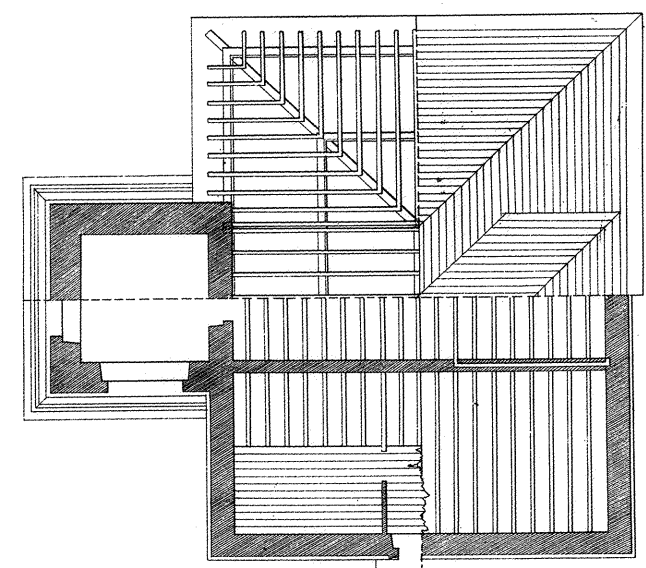
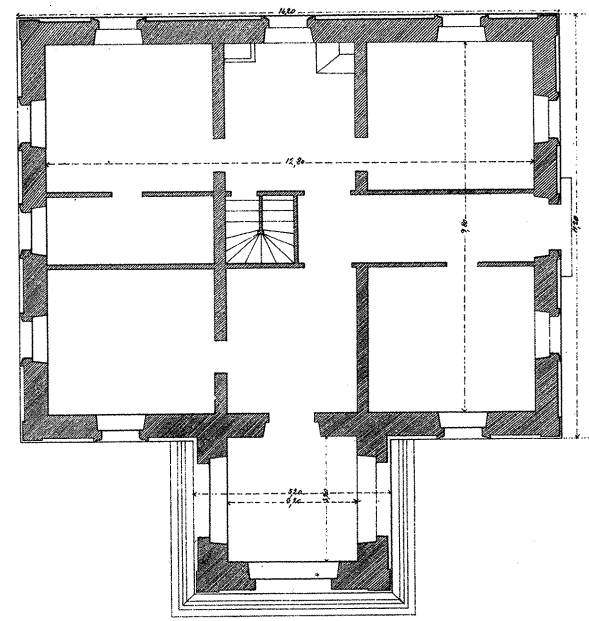
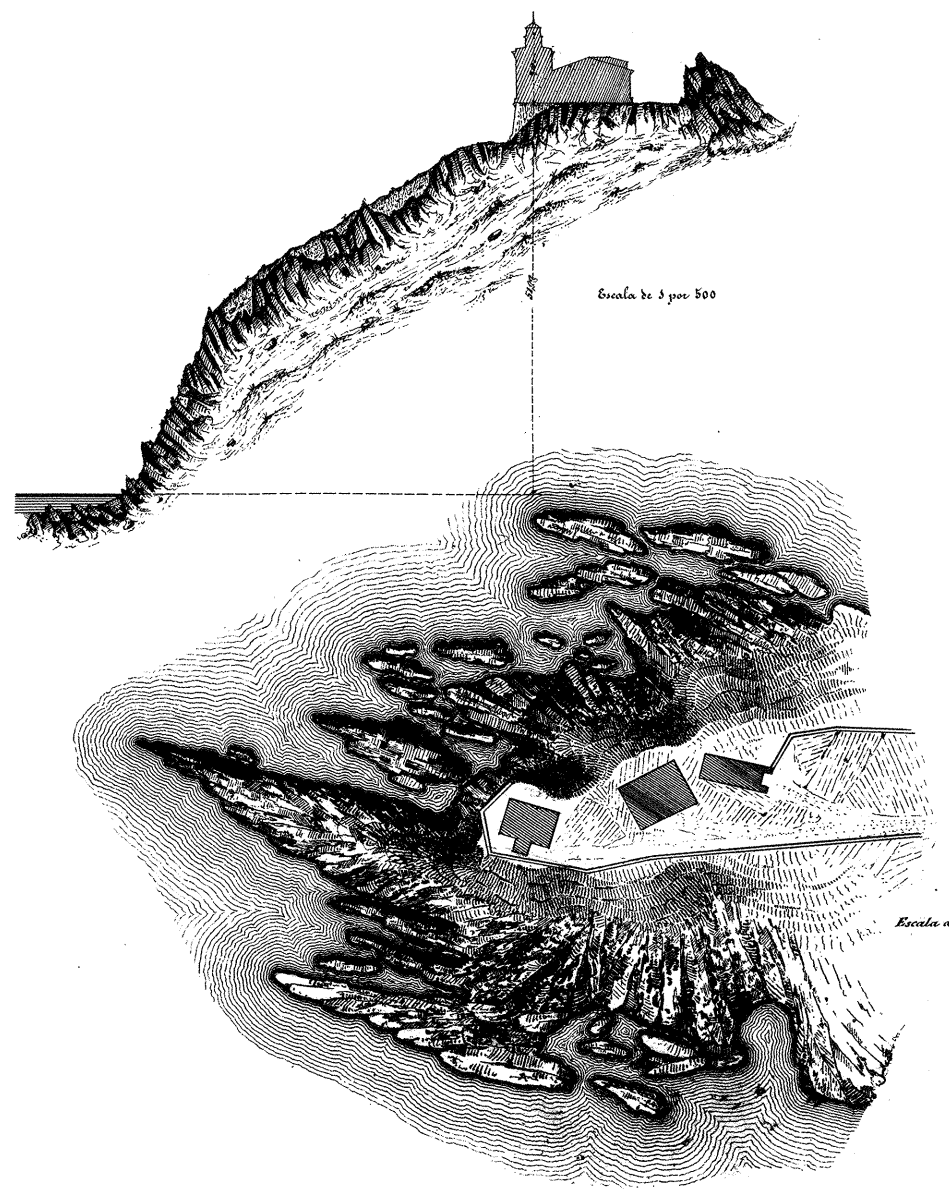
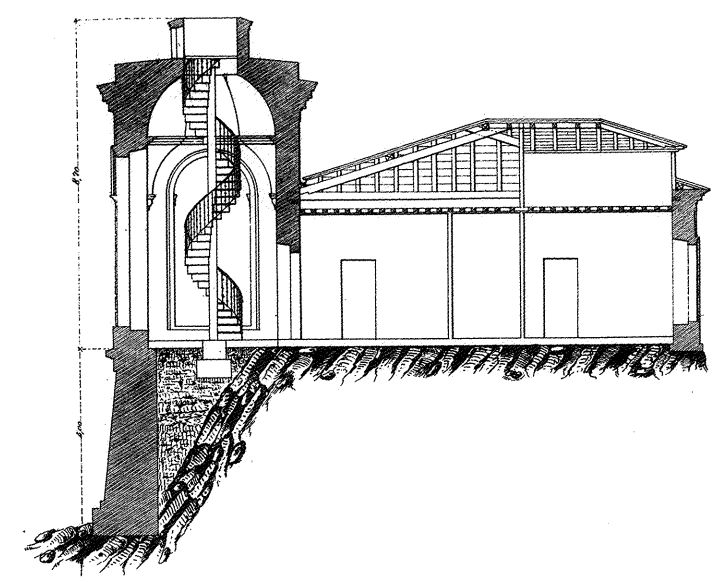
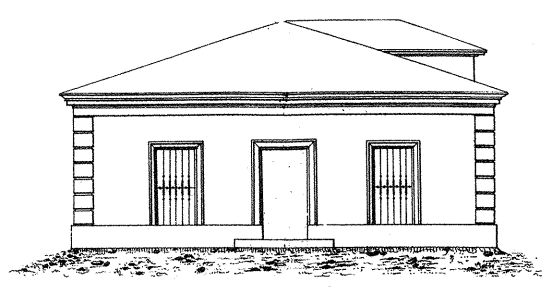
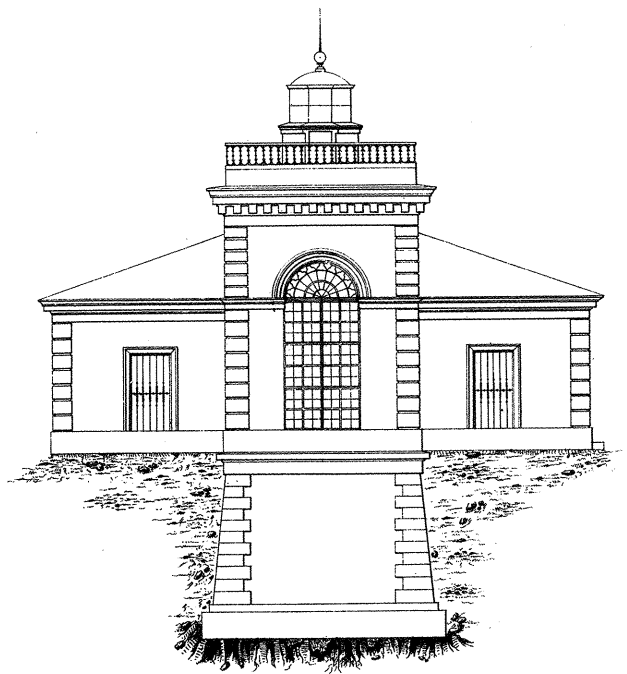


FARO DE LUARCA

en la
Provincia de Oviedo.
(6.º Orden.)



Situación. Longitud... 01. 20. 40. 0
Latitud... 43. 24. 30. 00.
En la punta de la Atalaya

altura. Del emplazamiento sobre el nivel del mar... 51,00
Del foco luminoso sobre el emplazamiento... 9,15
Del foco luminoso sobre el nivel del mar... 60,15

Escala de 1 por 100 para las plantas y alzado

Servicio.
Luz blanca fija
Aparato Sautter.
Alcance ordinario 7 millas.
Número de torceros 1.
Iluminado en Noviembre de 1862.