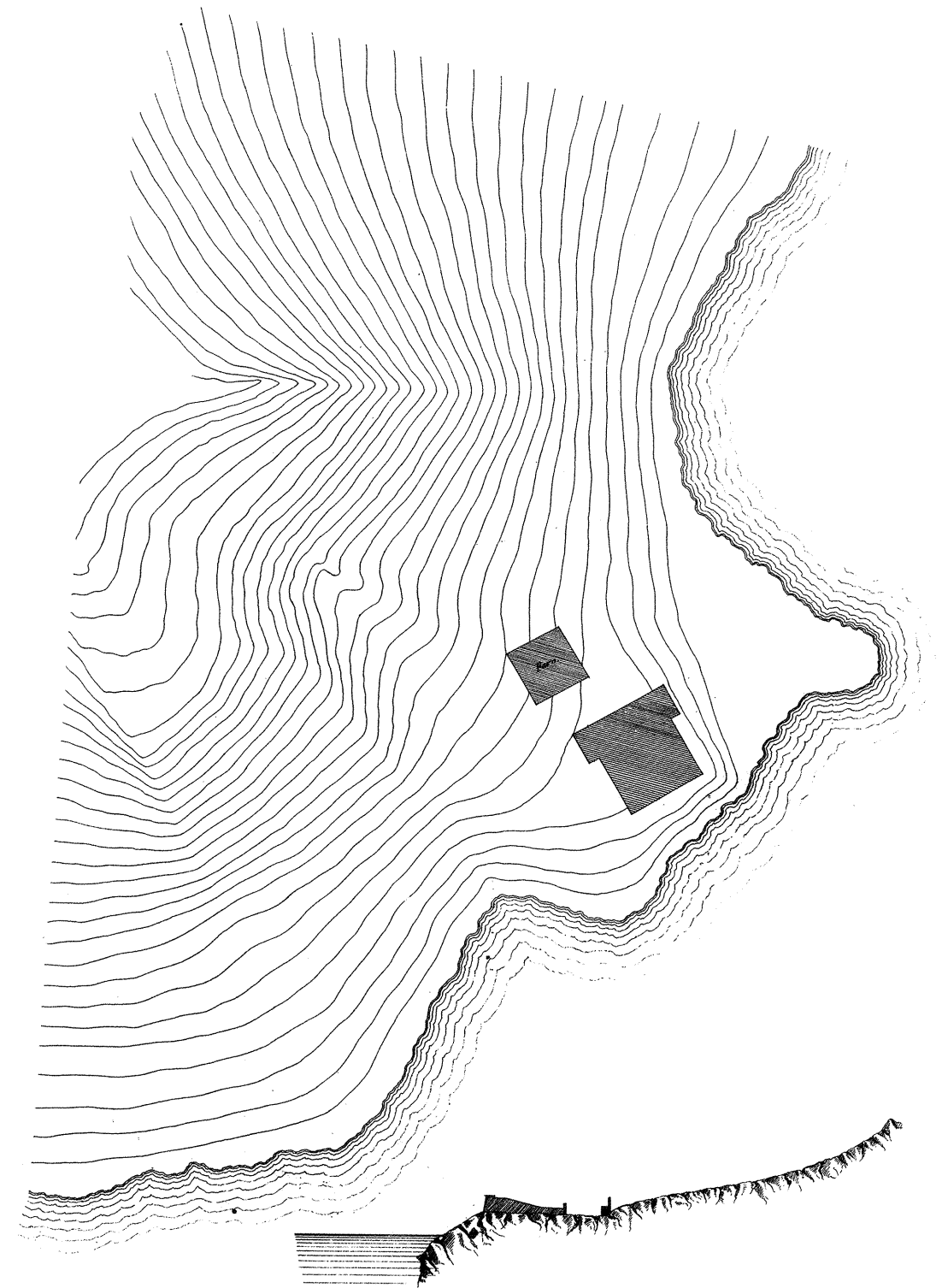
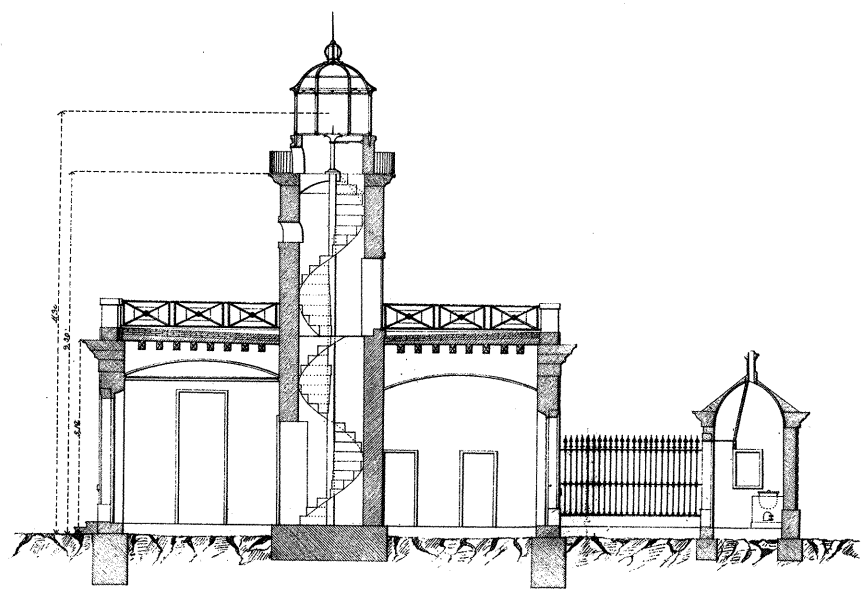
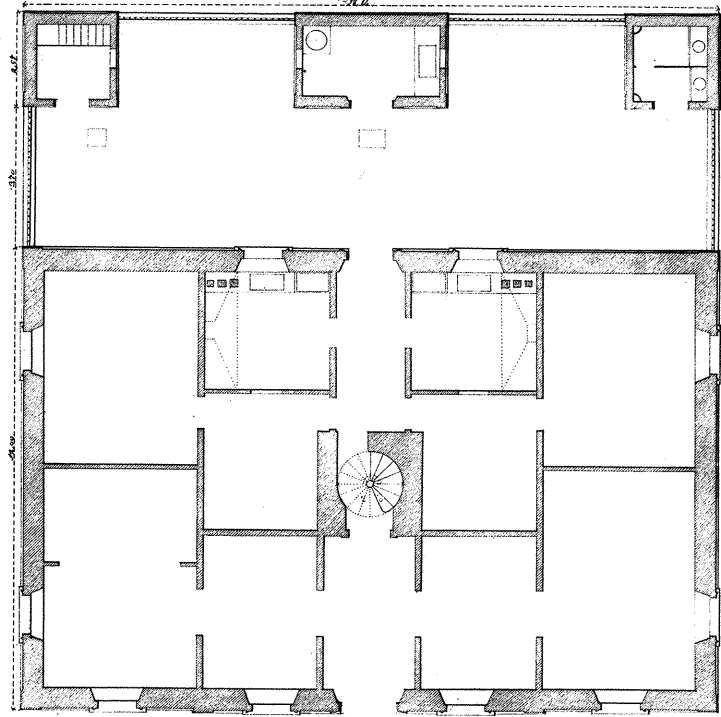
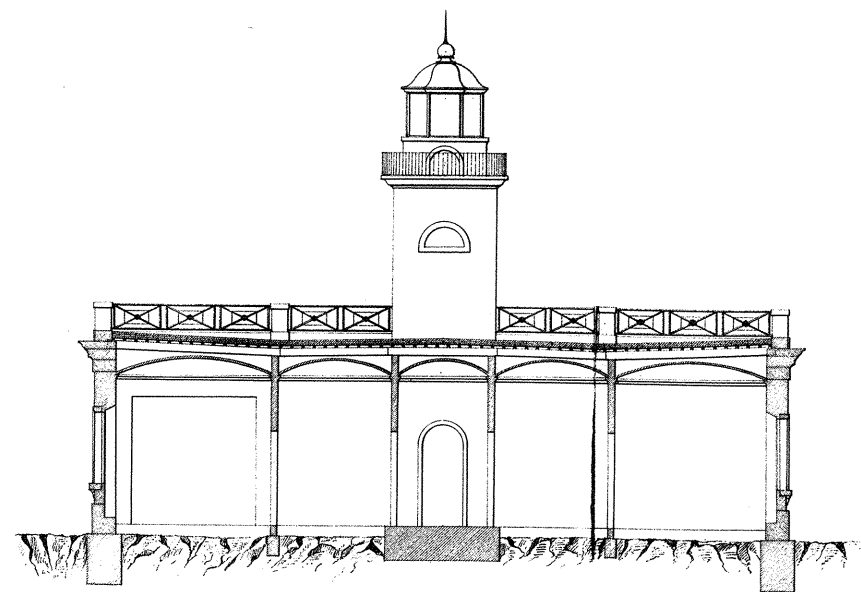
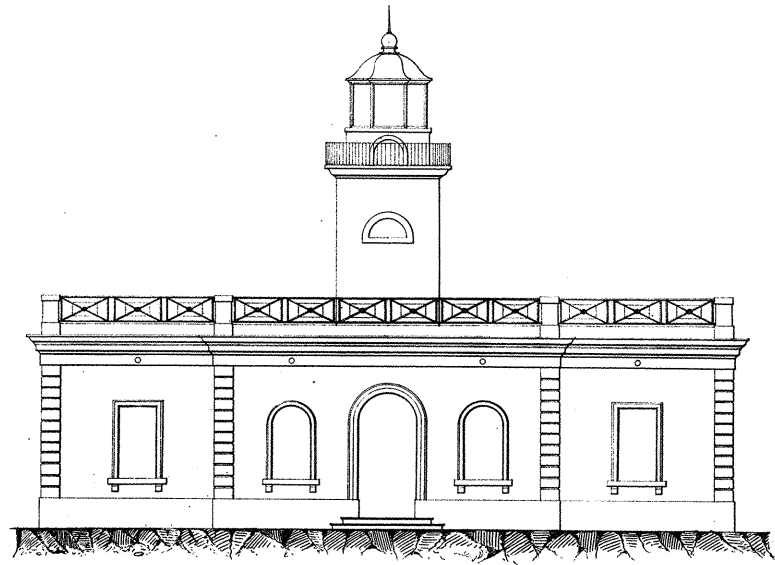


FARO DE ROSAS

*en la punta Puncella.
Provincia de Gerona.
4.º orden.*



Situacion. Longitud. 9.º 23. 0" E.
Latitud. 42.º 56. 0" N.
En la Punta Puncella.

Altura. Del emplazamiento sobre el nivel del Mar, 32.40.
Del foco luminoso sobre el emplazamiento, 33.50.
Del foco luminoso sobre el nivel del Mar, 23.70.

*Escalas
1 por los para la planta y alzado
1 por los para el emplazamiento y perfil.*

Servicio.
Luz blanca con destellos de 2' en 2'.
Aparato Lepaute.
Alcance ordinario 8 millas.
Diseno de Doucet, 2.
Iluminado en febrero de 1864.