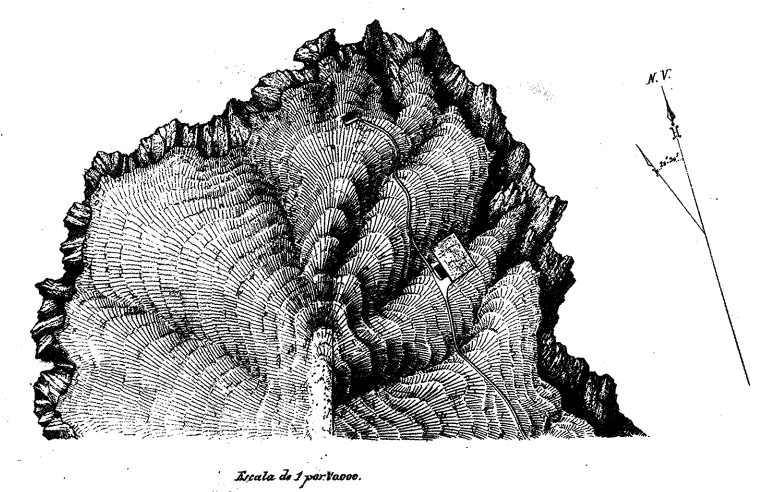
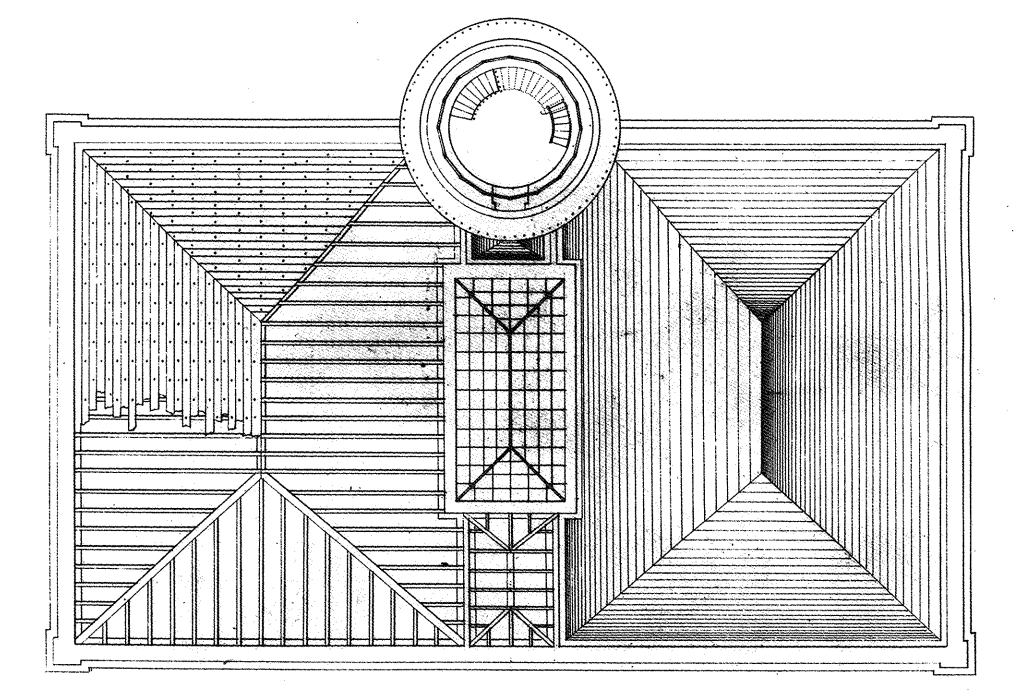
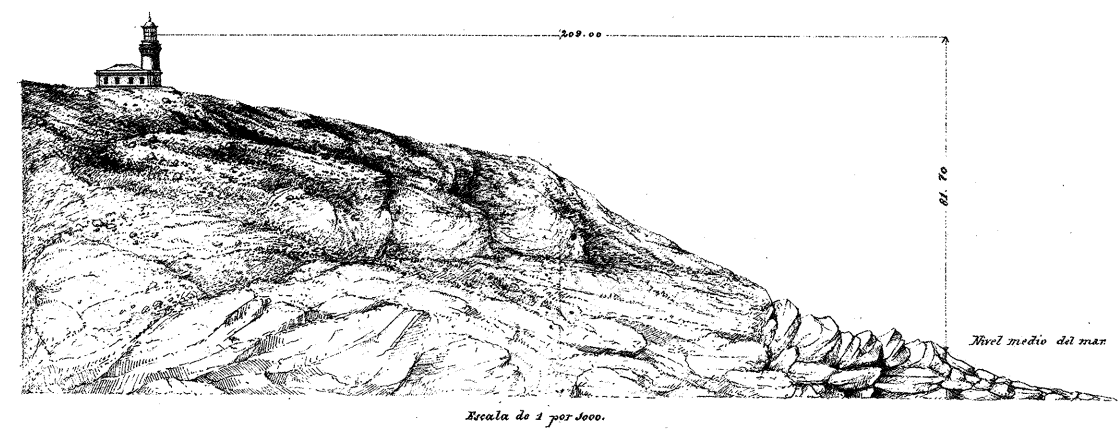
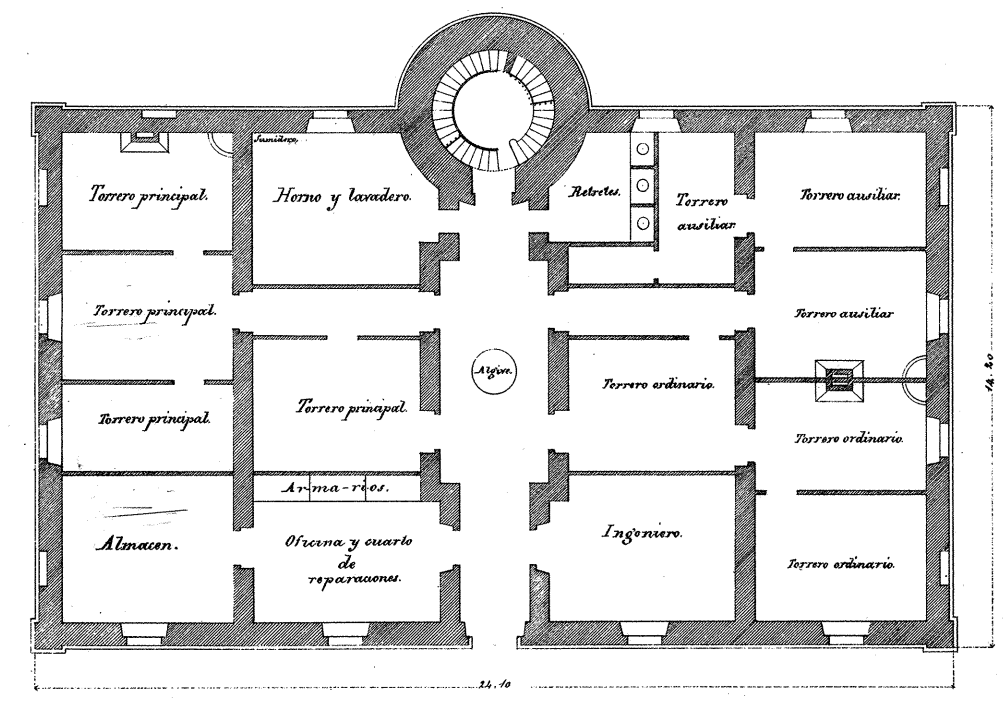
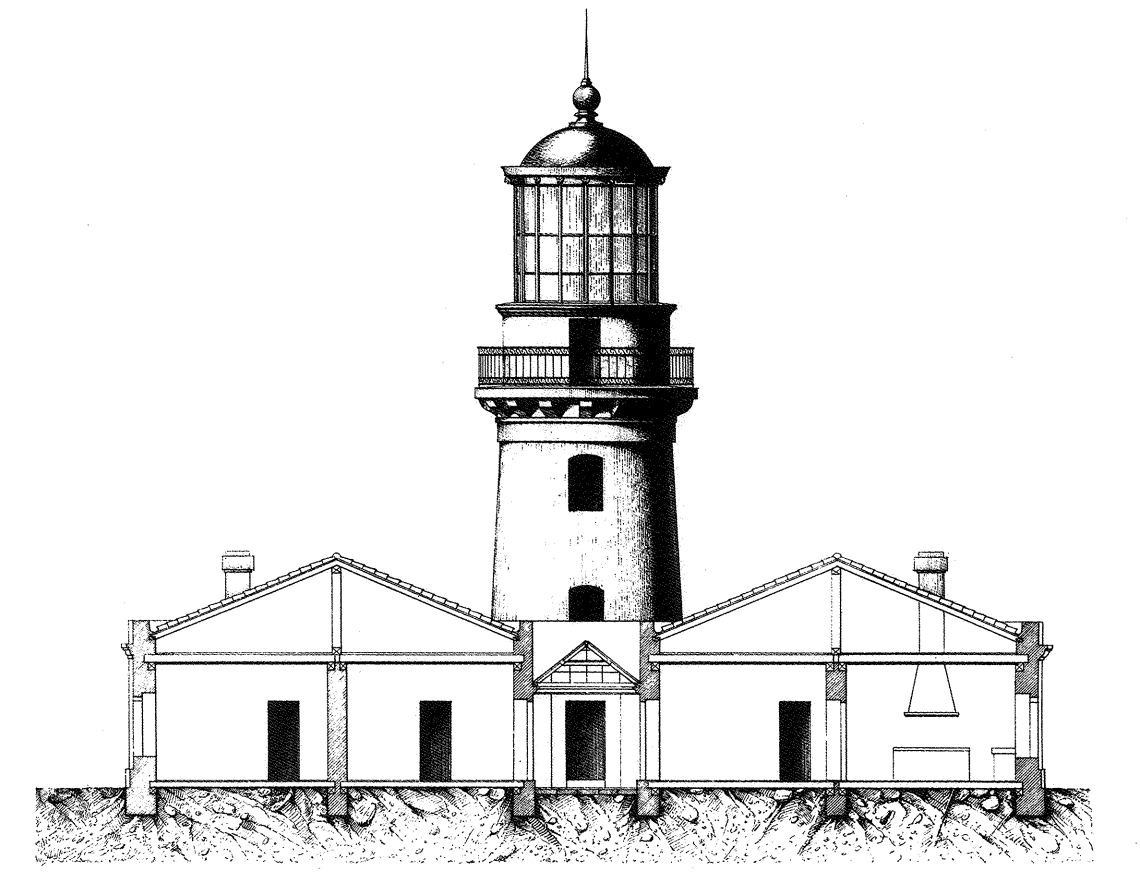
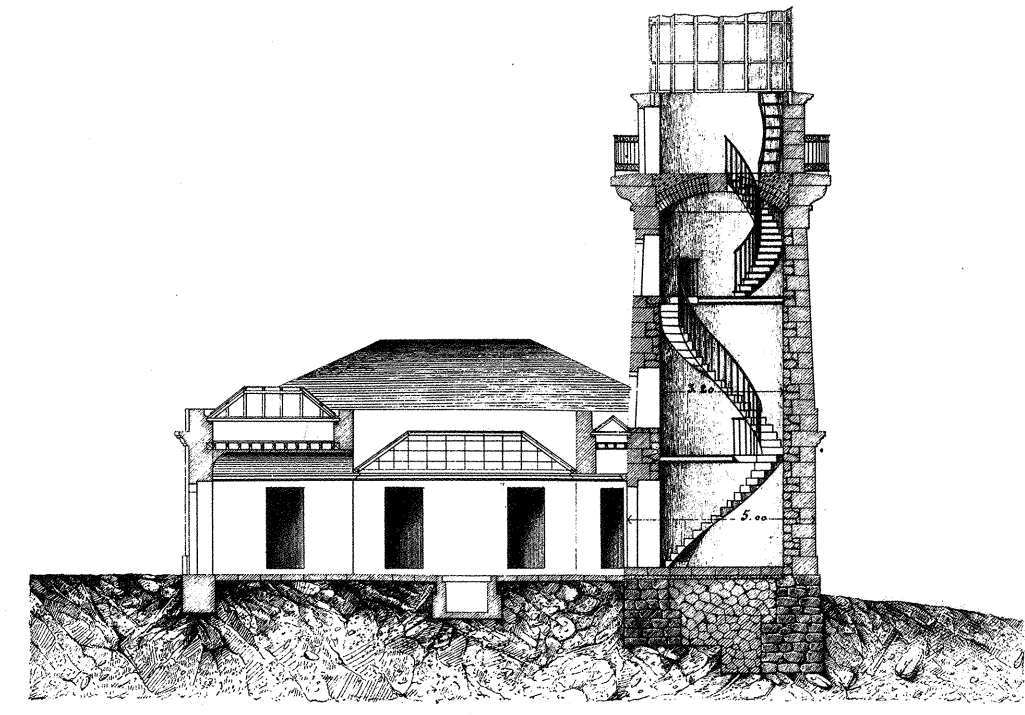
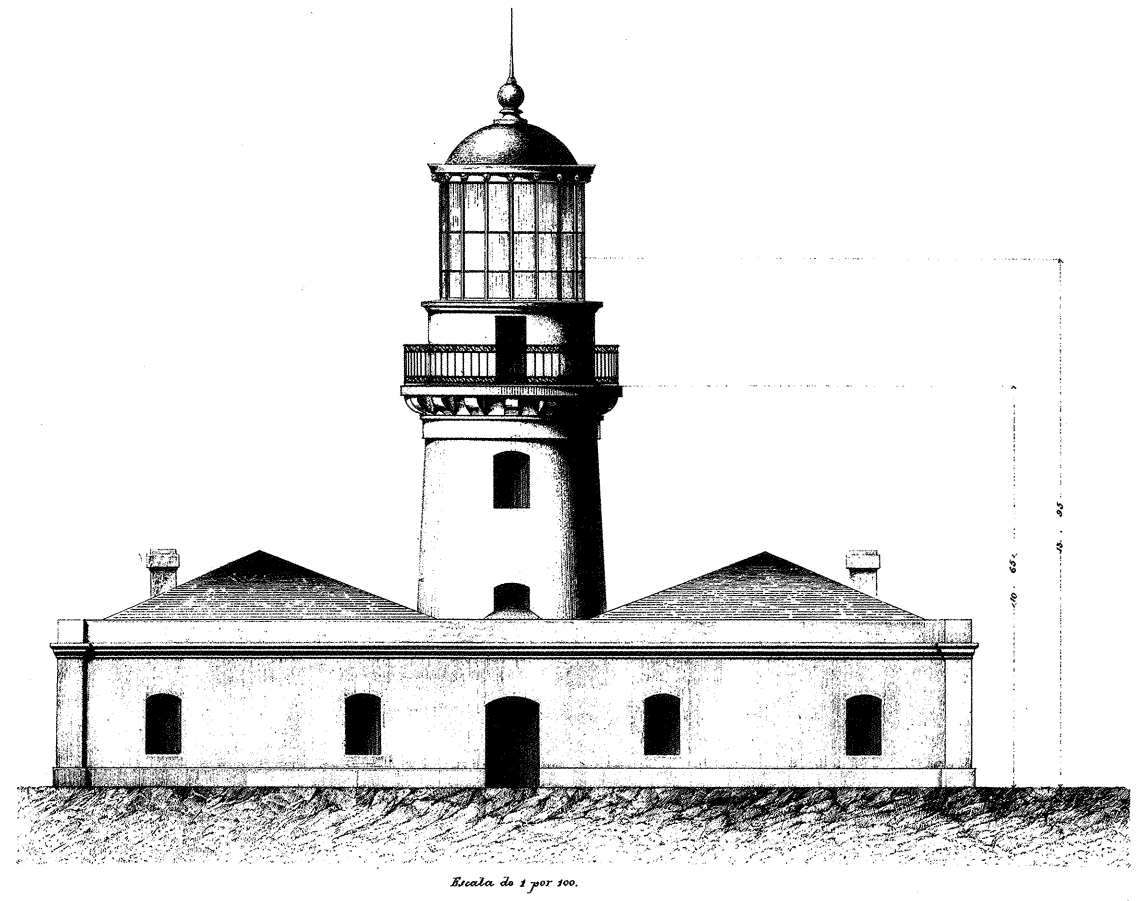


Toro del cabo Machichaco en la Provincia de Vizcaya. (8.º orden.)



Situación. Longitud. 3° 22' 50" E.
Latitud. 43° 28' 00" N.
En la punta Machichaco.

Altura. Del emplazamiento sobre el nivel del Mar. 67.75.
Del foco luminoso sobre el emplazamiento. 53.95.
Del foco luminoso sobre el nivel del Mar. 83.70.

Servicio.
Luz blanca, destello de 1 en 1 minuto.
Órgano de rotación.
Alcance ordinario, 59 millas.
Número de bocetos, 3.
Iluminado en Agosto de 1852.